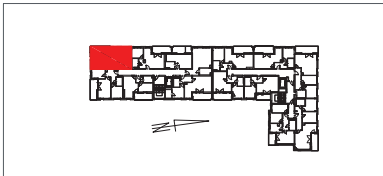




**PFR Nieruchomości**

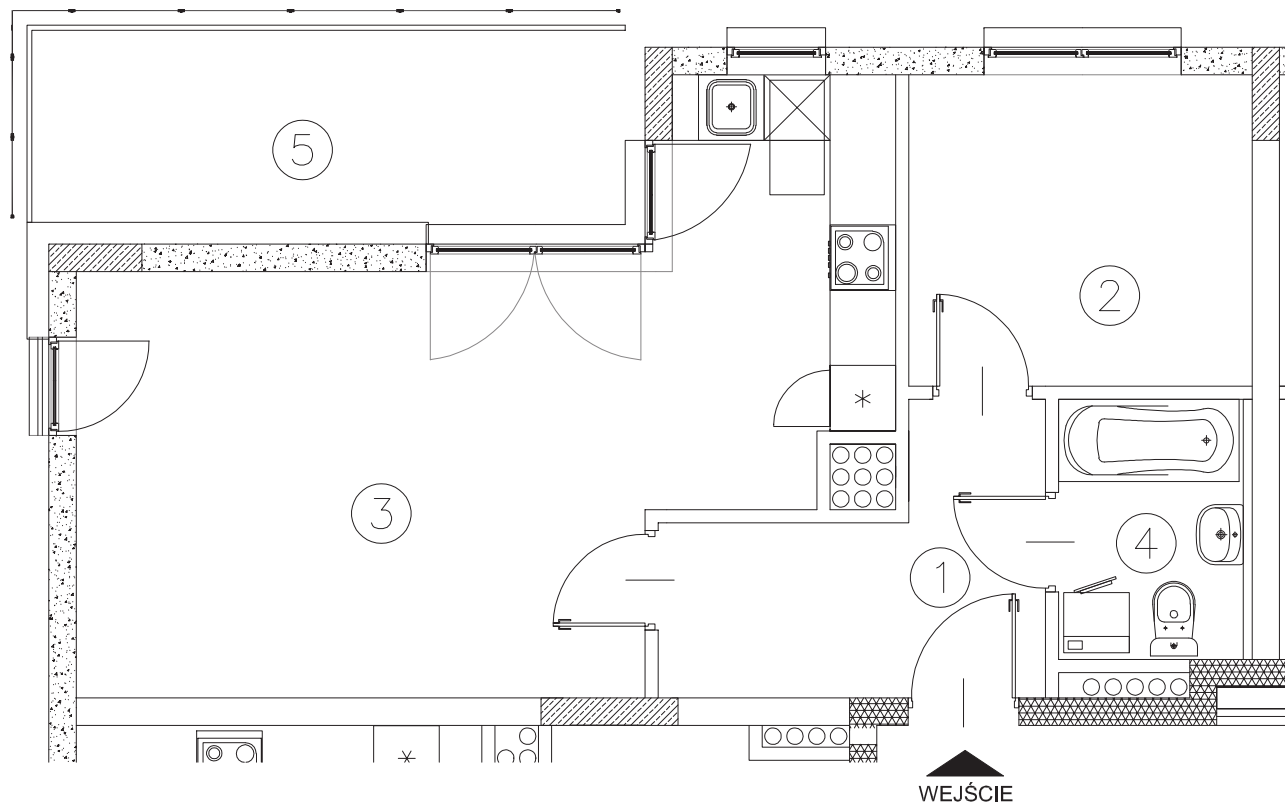


<b>Nr lokalu</b>	<b>24</b>
<b>Budynek</b>	13
<b>Piętro</b>	3 piętro
<b>Klatka</b>	1
<b>Liczba Pokoi</b>	2
<b>Zestawienie powierzchni :</b>	
1 Przedpokój	6.93 m <sup>2</sup>
2 Pokój	8.81 m <sup>2</sup>
3 Pokój + aneks kuch.	28.17 m <sup>2</sup>
4 Łazienka	3.85 m <sup>2</sup>
<b>Powierzchnia mieszkania</b>	<b>47.76 m<sup>2</sup></b>
5 Powierzchnia loggi	9.49 m <sup>2</sup>

**Wykonawca:**

GEOPOINT PRZEMYSŁAW PAWIŃSKI  
03-286 Warszawa, ul. Małborska 16 m. 20.  
tel. (+48) 506-558-706  
NIP 524-227-71-79 REGON 140456906  
www.geopoint.pl, pawinski@geopoint.pl

27.08.2021



# Inwestycja: Osiedle Klonowa 13

ul. Rodziny Popielów 8a, 05-300 Mińsk Mazowiecki  
dz. ew. nr 8376, 8377 obręb Mińsk Mazowiecki

**INWESTOR:** MDR Mińsk Mazowiecki

GEODETA UPRAWNIONY  
Leszek Zubczyński  
Nr Uprawn. 15654

**Podstawa opracowania:**

Pomiar powierzchni wykonano w oparciu o normę: PN-ISO 9836:1997.

