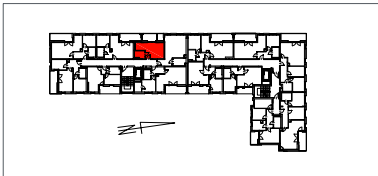




PFR Nieruchomości

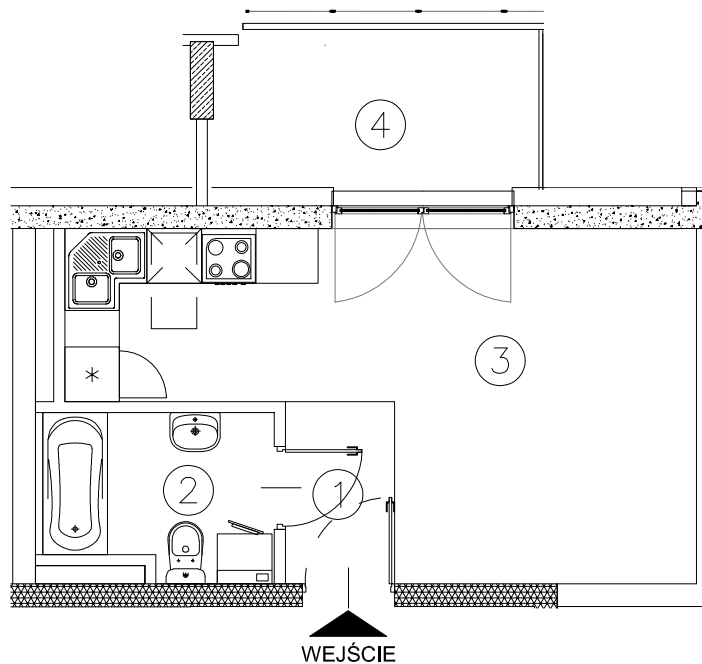


| | |
|----------------------------------|----------------------------|
| Nr lokalu | 26 |
| Budynek | 12 |
| Piętro | 3 piętro |
| Klatka | 1 |
| Liczba Pokoi | 1 |
| Zestawienie powierzchni : | |
| 1 Przedpokój | 2.42 m ² |
| 2 Łazienka | 4.21 m ² |
| 3 Pokój + aneks kuch. | 19.46 m ² |
| Powierzchnia mieszkania | 26.09 m² |
| 4 Powierzchnia loggi | 6.31 m ² |

Wykonawca:

GEOPOINT PRZEMYSŁAW PAWIŃSKI
 03-286 Warszawa, ul. Małborska 16 m. 20.
 tel. (+48) 506-558-706
 NIP 524-227-71-79 REGON 140456906
 ww.geopoint.pl, pawinski@geopoint.pl

27.08.2021



Inwestycja: Osiedle Klonowa 12

ul. Rodziny Popielów 8, 05-300 Mińsk Mazowiecki
 dz. ew. nr 8373, 8374 obręb Mińsk Mazowiecki

INWESTOR: MDR Mińsk Mazowiecki

GEODETA UPRAWNIONY
Leszek Zubczyński
Nr Uprawn. 15654

Podstawa opracowania:

Pomiar powierzchni wykonano w oparciu o normę: PN-ISO 9836:1997.

