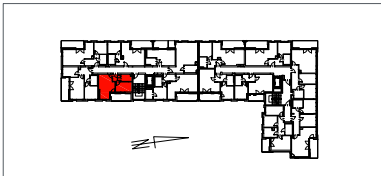




**PFR Nieruchomości**



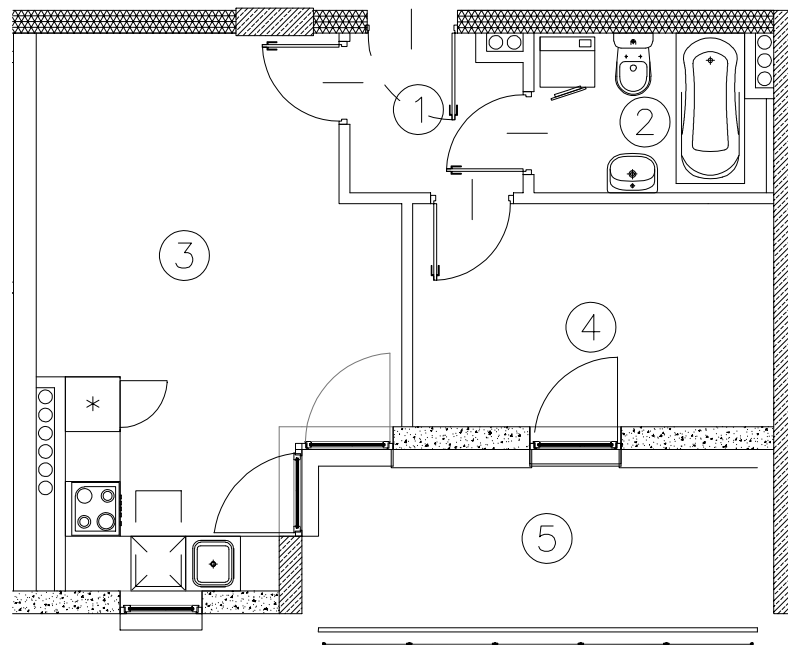
<b>Nr lokalu</b>	<b>15</b>
<b>Budynek</b>	12
<b>Piętro</b>	2 piętro
<b>Klatka</b>	1
<b>Liczba Pokoi</b>	2
<b>Zestawienie powierzchni :</b>	
1 Przedpokój	3.05 m <sup>2</sup>
2 Łazienka	4.22 m <sup>2</sup>
3 Pokój + aneks kuch.	19.67 m <sup>2</sup>
4 Pokój	9.49 m <sup>2</sup>
<b>Powierzchnia mieszkania</b>	<b>36.43 m<sup>2</sup></b>
5 Powierzchnia loggi	8.34 m <sup>2</sup>

**Wykonawca:**

GEOPOINT PRZEMYSŁAW PAWIŃSKI  
 03-286 Warszawa, ul. Małborska 16 m. 20.  
 tel. (+48) 506-558-706  
 NIP 524-227-71-79 REGON 140456906  
 ww.geopoint.pl, pawinski@geopoint.pl

27.08.2021

WEJŚCIE



# Inwestycja: Osiedle Klonowa 12

ul. Rodziny Popielów 8, 05-300 Mińsk Mazowiecki  
 dz. ew. nr 8373, 8374 obręb Mińsk Mazowiecki

**INWESTOR:** MDR Mińsk Mazowiecki

GEODETA UPRAWNIONY  
 Leszek Zubczyński  
 Nr Uprawn. 15654

**Podstawa opracowania:**

Pomiar powierzchni wykonano w oparciu o normę: PN-ISO 9836:1997.

